



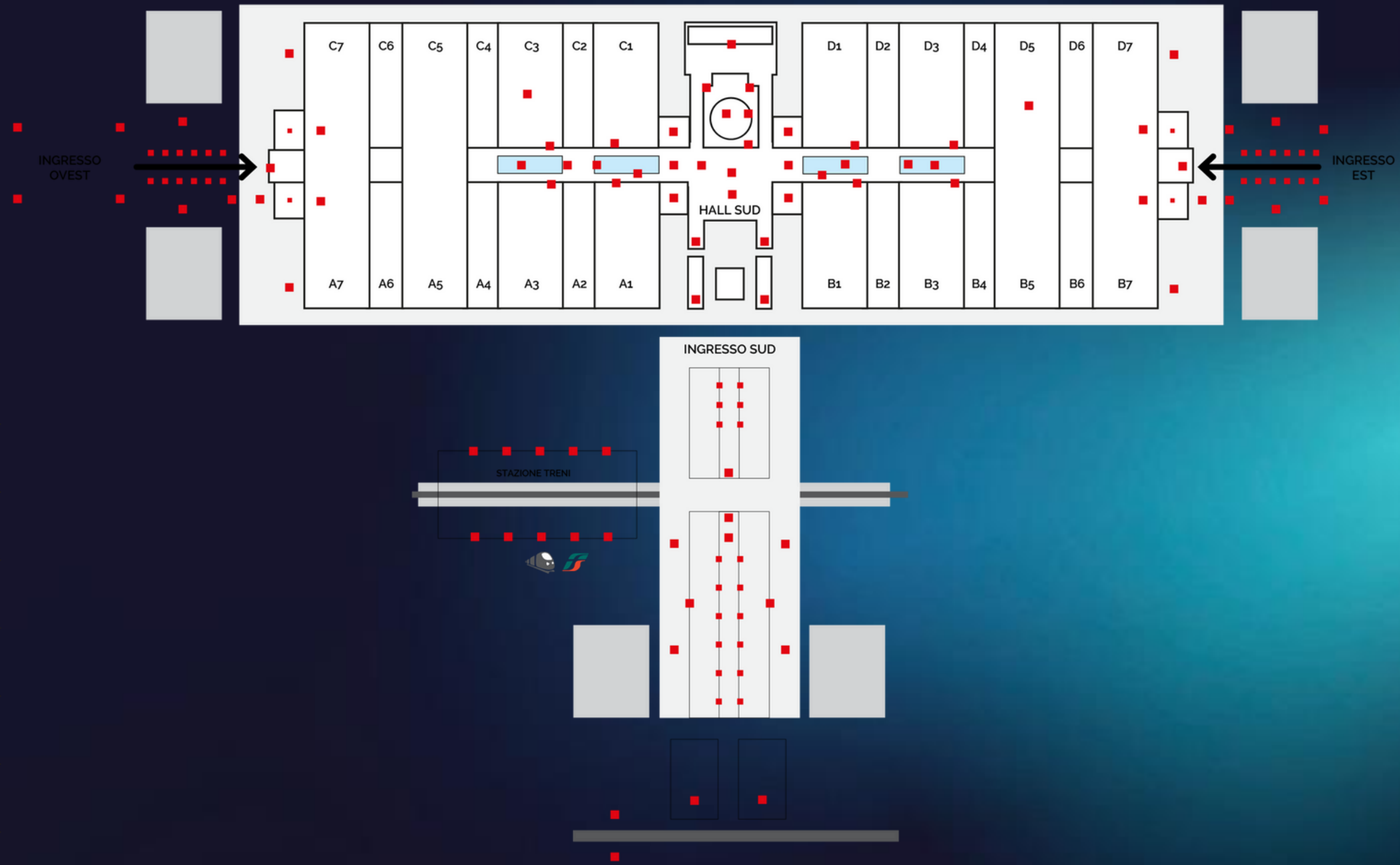
**GreenTech**Insights

**VISIBILITÀ E PACCHETTI DIGITALI 2024**

# VISIBILITÀ DI QUARTIERE



# QUARTIERE FIERISTICO DI RIMINI



# A.1 INGRESSO



## Personalizzazione pannelli esterni (lamellare) ingressi sud/est.

Collocato agli ingressi dei parcheggi Sud/Est massima visibilità in ingresso e uscita

### Info tecniche

Dimensione: 500 cm x 300 cm (bxh)

Materiale grafico: file in PDF alta risoluzione

### Consegna materiale

entro 30 giorni dall'inizio della manifestazione

€ 6.100



# A.2 INGRESSO



**Vele esterne / pannello pubblicitario bifacciale.** Altezza uomo, massima personalizzazione, posizione di massimo passaggio.

## Info tecniche

Dimensione: 100 cm x 140 cm (bxh).

Materiale grafico: file in PDF alta risoluzione

## Consegna materiale

entro 30 giorni dall'inizio della manifestazione

**€ 900**



# A.3 INGRESSO



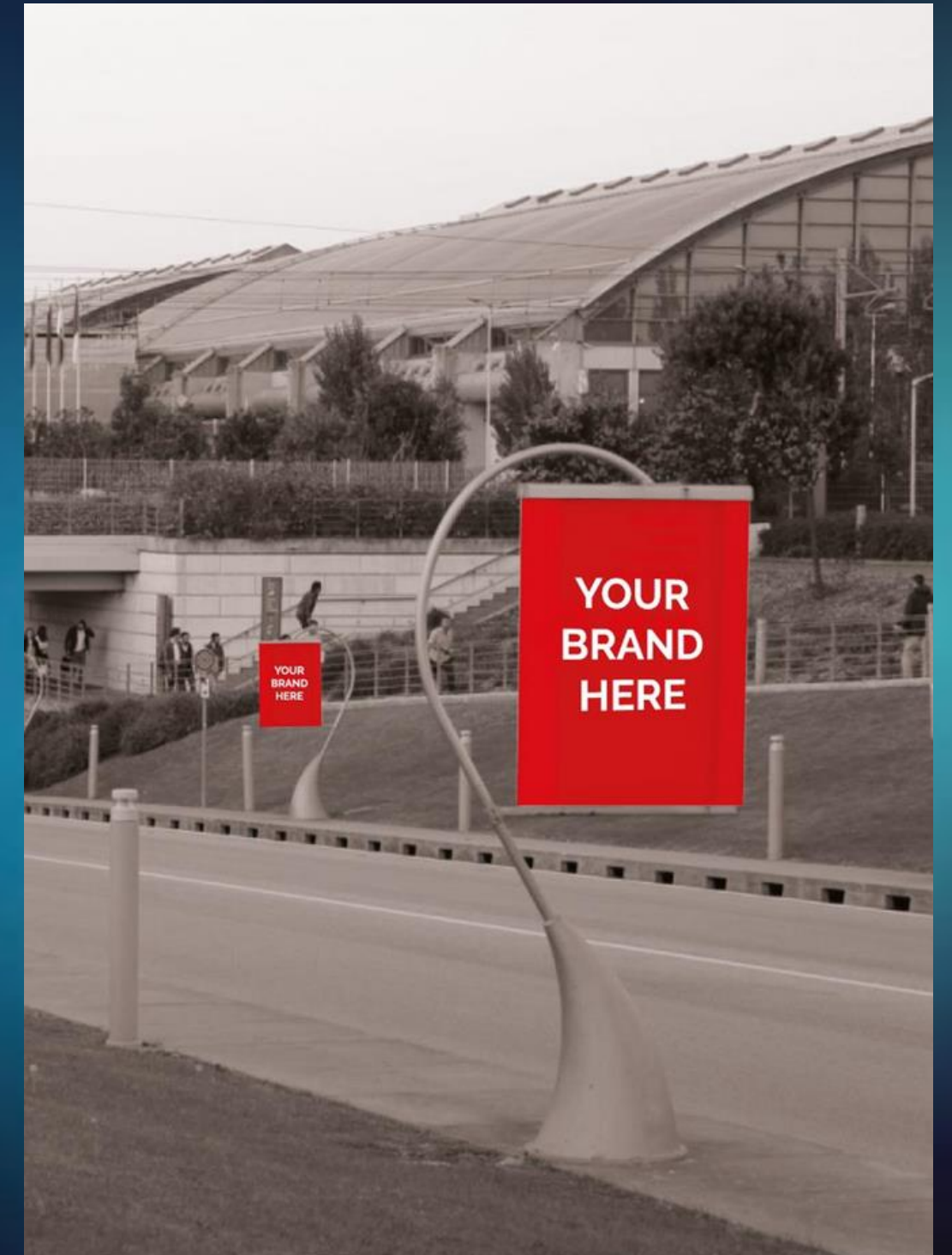
**Replica il tuo messaggio lungo il viale di accesso principale dei visitatori.** Crea la tua atmosfera ancora prima raggiungere il tuo stand

## Info tecniche

Dimensione: 100 cm x 130 cm (bxh).?Materiale grafico: file in PDF alta risoluzione fornito dal cliente

## Consegna materiale

entro 30 giorni dall'iniziodella manifestazione



€ 900



# A.4 INGRESSO



**Personalizzazione sottopasso pedonale ingresso sud.** 500 metri di visibilità lungo il viale pedonale che conduce all'ingresso Sud

## Info tecniche

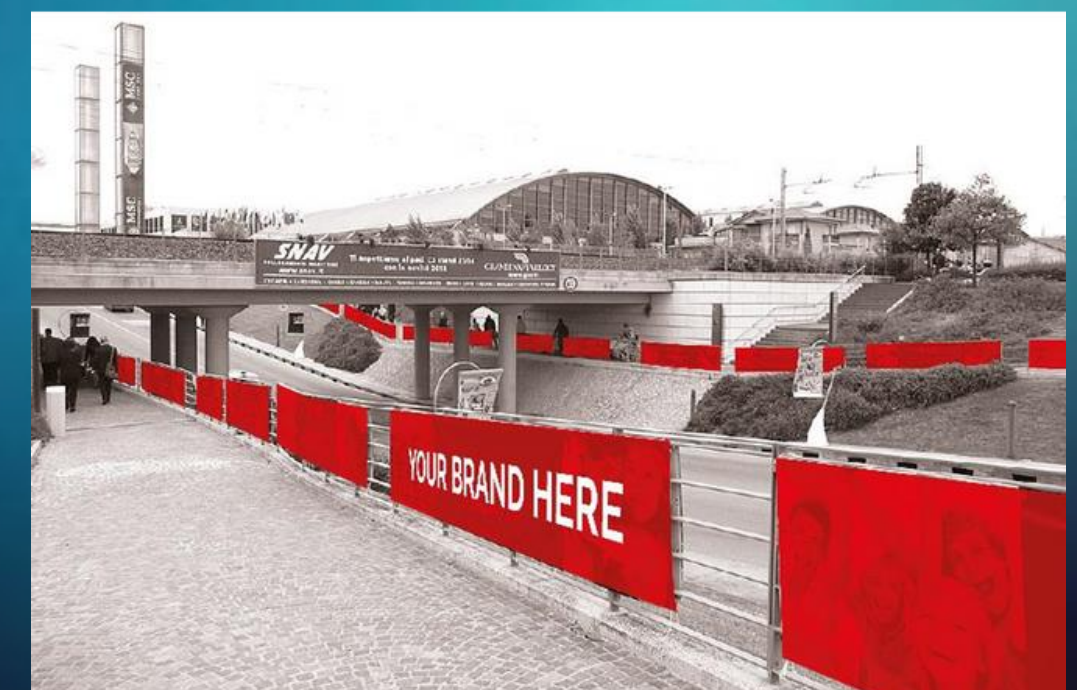
Dimensione: 123 mt x 0,90 cm (bxh)

Materiale grafico: file in PDF alta risoluzione fornito dal cliente

## Consegna materiale

entro 30 giorni dall'inizio della manifestazione

**€ 20.000**    N.4



# A.5 INGRESSO



**Totem bifacciale stazione ferroviaria Riminifiera** visibilità da tutti visitatori che raggiungono la manifestazione in arrivo e partenza

## Info tecniche

Dimensione: 114 cm x 168 cm (bxh)

Materiale grafico: file in PDF alta risoluzione fornito dal cliente

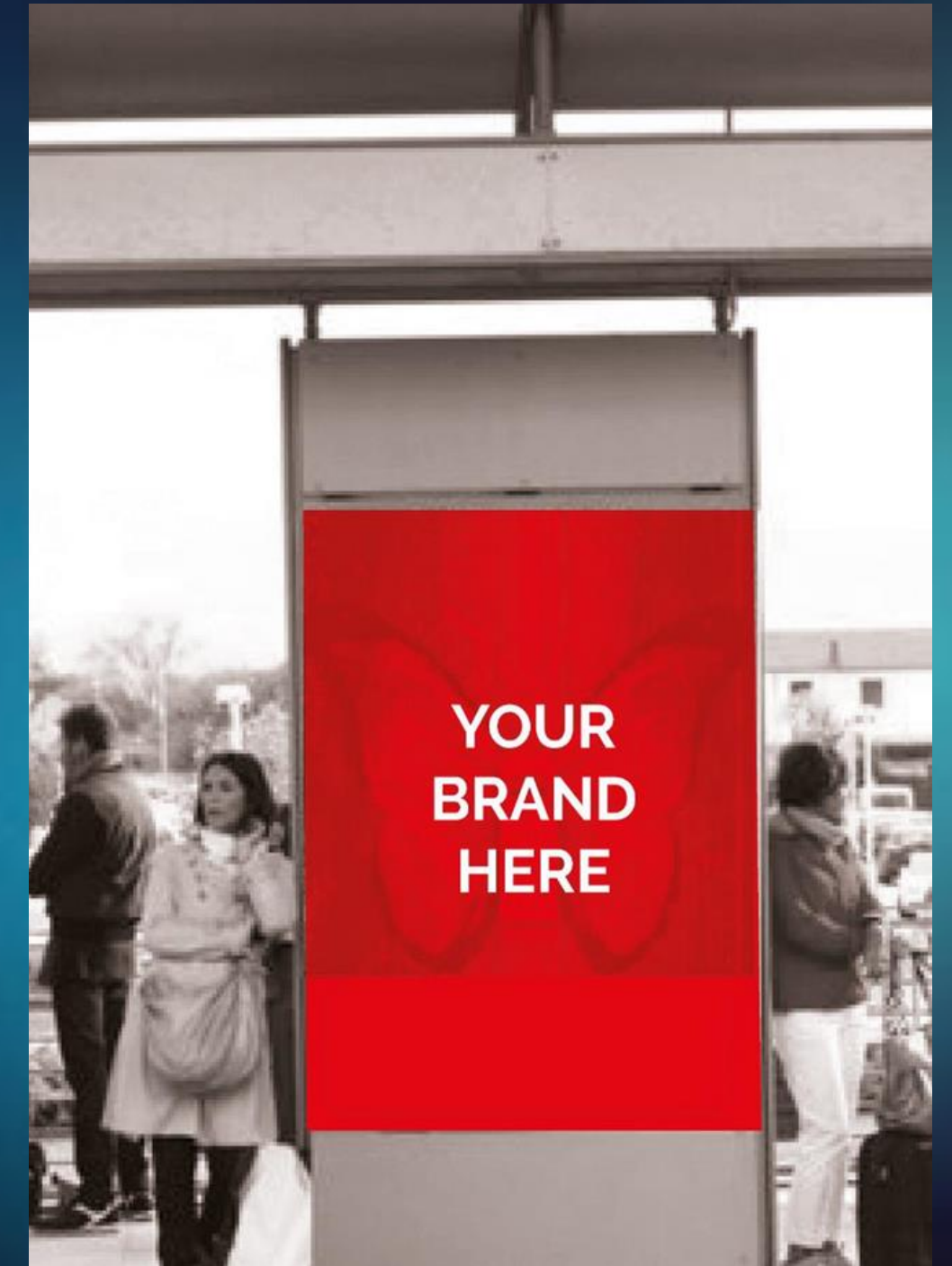
## Consegna materiale

entro 30 giorni dall'inizio della manifestazione

**€ 600**

**€ 2.000**

**N.5 TOTEM**





# A.6 INGRESSO



Telo pubblicitario **ponte ferrovia** visibilità del brand su teli collocati sui lati del ponte della ferrovia

## Info tecniche

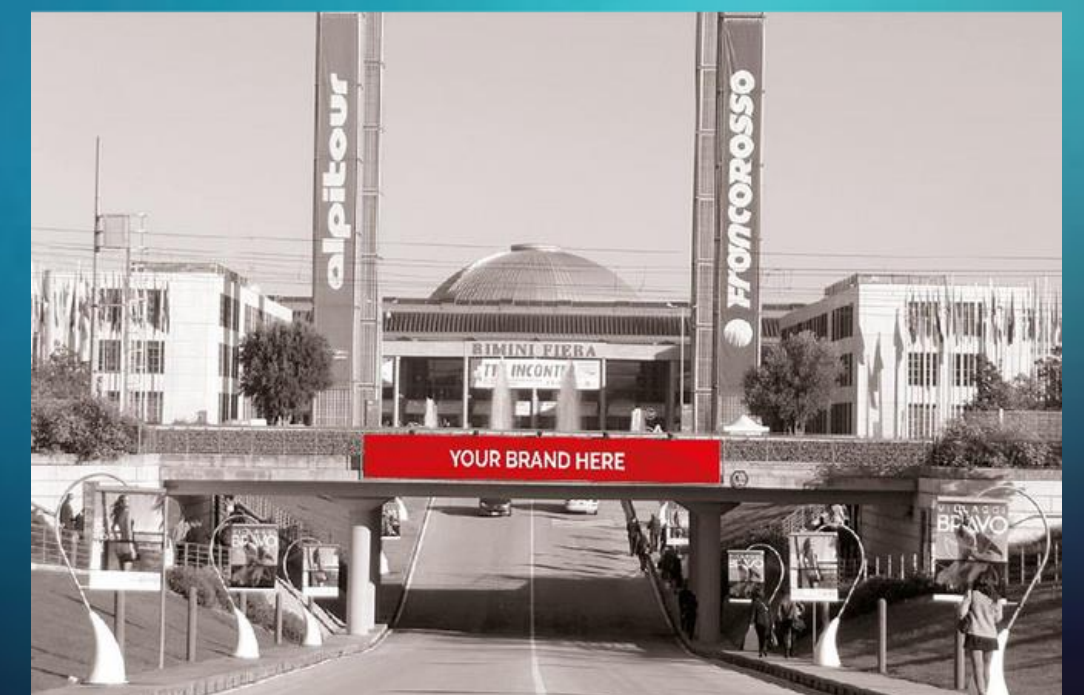
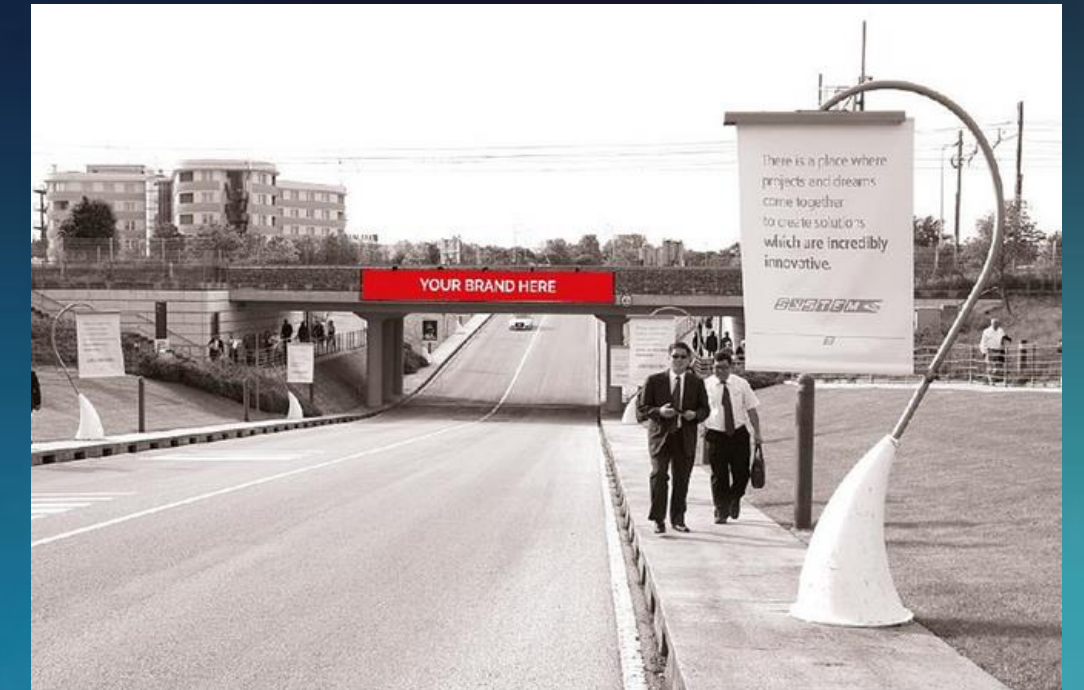
Dimensione: 12 mt x 1.50 mt (bxh)

Materiale grafico: file in PDF alta risoluzione fornito dal cliente

## Consegna materiale

entro 30 giorni dall'inizio della manifestazione

€ 15.000



# A.7 INGRESSO



Personalizzazione **tetrapilo fontana**. Visibile da qualsiasi punto dell'ingresso sud: strada, parcheggi e stazione

## Info tecniche

Dimensione: 2,5 mt x 25 mt (bxh)

Materiale grafico: file in PDF alta risoluzione fornito dal cliente

## Consegna materiale

entro 30 giorni dall'inizio della manifestazione

**€ 30.000** N.2



# A.8 INGRESSO



**Telo pubblicitario ingresso manifestazione** - palazzina uffici ingresso sud. Visibile dai parcheggi e dalle aree di collegamento con l'ingresso principale del quartiere fieristico (stazione e passaggi pedonali)

## Info tecniche

Dimensione: 2,5 mt x 12 mt (bxh)

Materiale grafico: file in PDF alta risoluzione fornito dal cliente

## Consegna materiale

entro 30 giorni dall'inizio della manifestazione

**€ 9.000**



# A.9 INGRESSO



Telo pubblicitario **ingresso manifestazione est** visibile dai parcheggi est

## Info tecniche

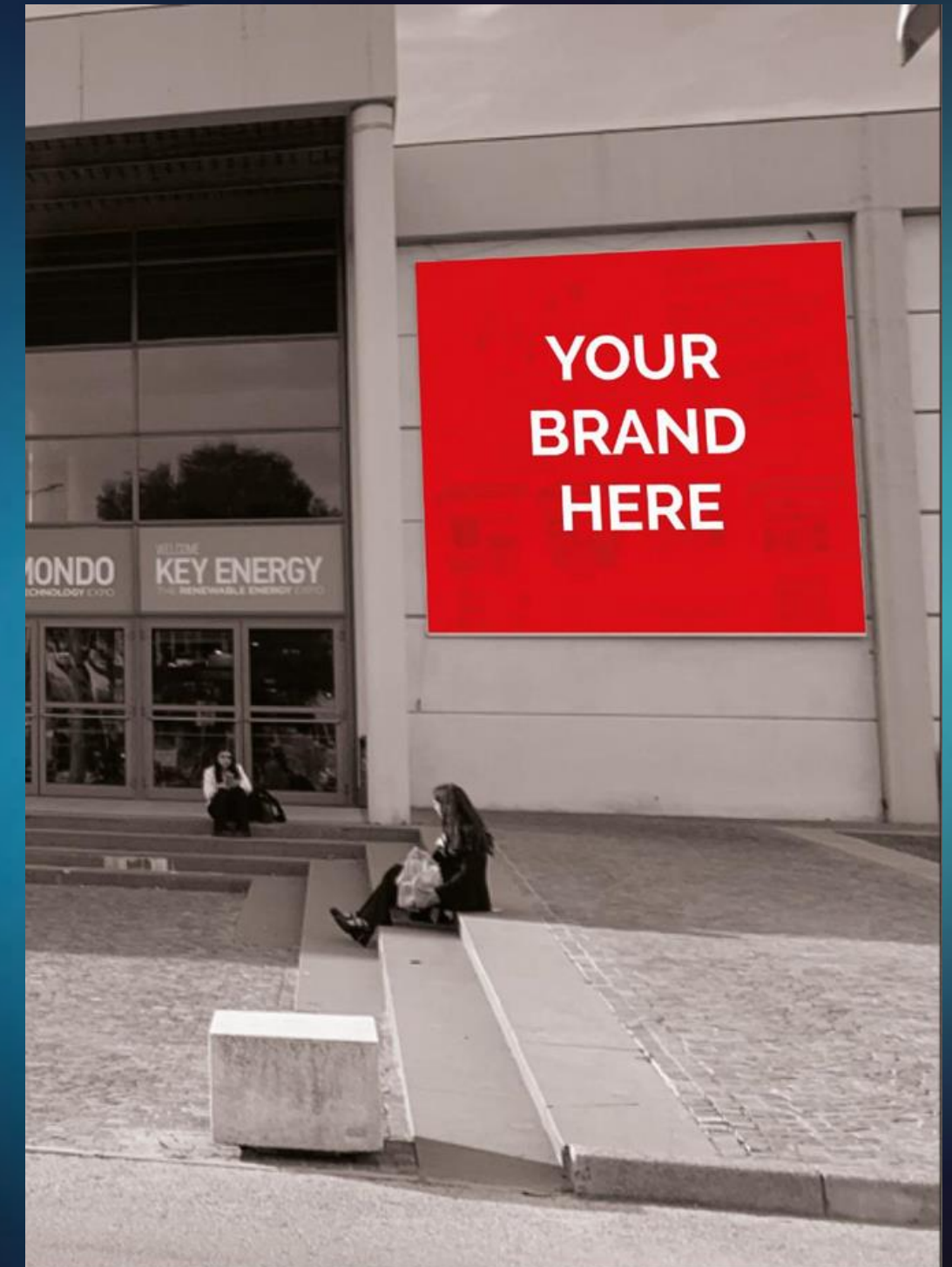
Dimensione: 5 mt x 5 mt (bxh)

Materiale grafico: file in PDF alta risoluzione fornito dal cliente

## Consegna materiale

entro 30 giorni dall'inizio della manifestazione

€ 9.000



# A.10 INGRESSO



Personalizzazione **gradini ingresso sud** quartiere fieristico visibile dai parcheggi e piazzale di ingresso

## Info tecniche

Dimensione: 4 mt x 15 cm (bxh)

Materiale grafico: file in PDF alta risoluzione fornito dal cliente

## Consegna materiale

entro 30 giorni dall'inizio della manifestazione

€ 5.000



# A.11 INGRESSO



Personalizzazione **porte girevoli** ingresso manifestazione visibile dai parcheggi e piazzale di ingresso

## Info tecniche

Dimensione: 136cm x 220 cm (bxh)

Materiale grafico: file in PDF alta risoluzione fornito dal cliente

## Consegna materiale

entro 30 giorni dall'inizio della manifestazione



€ 7.000

N.2  
INGRESSO  
EST/OVEST

€ 7.000

N.2  
INGRESSO  
SUD



# A.12 INGRESSO



Personalizzazione **vetrate ingresso** quartiere fieristico. visibile dalle hall principali di ingresso manifestazione. utilizzato da tutti i visitatori

## Info tecniche

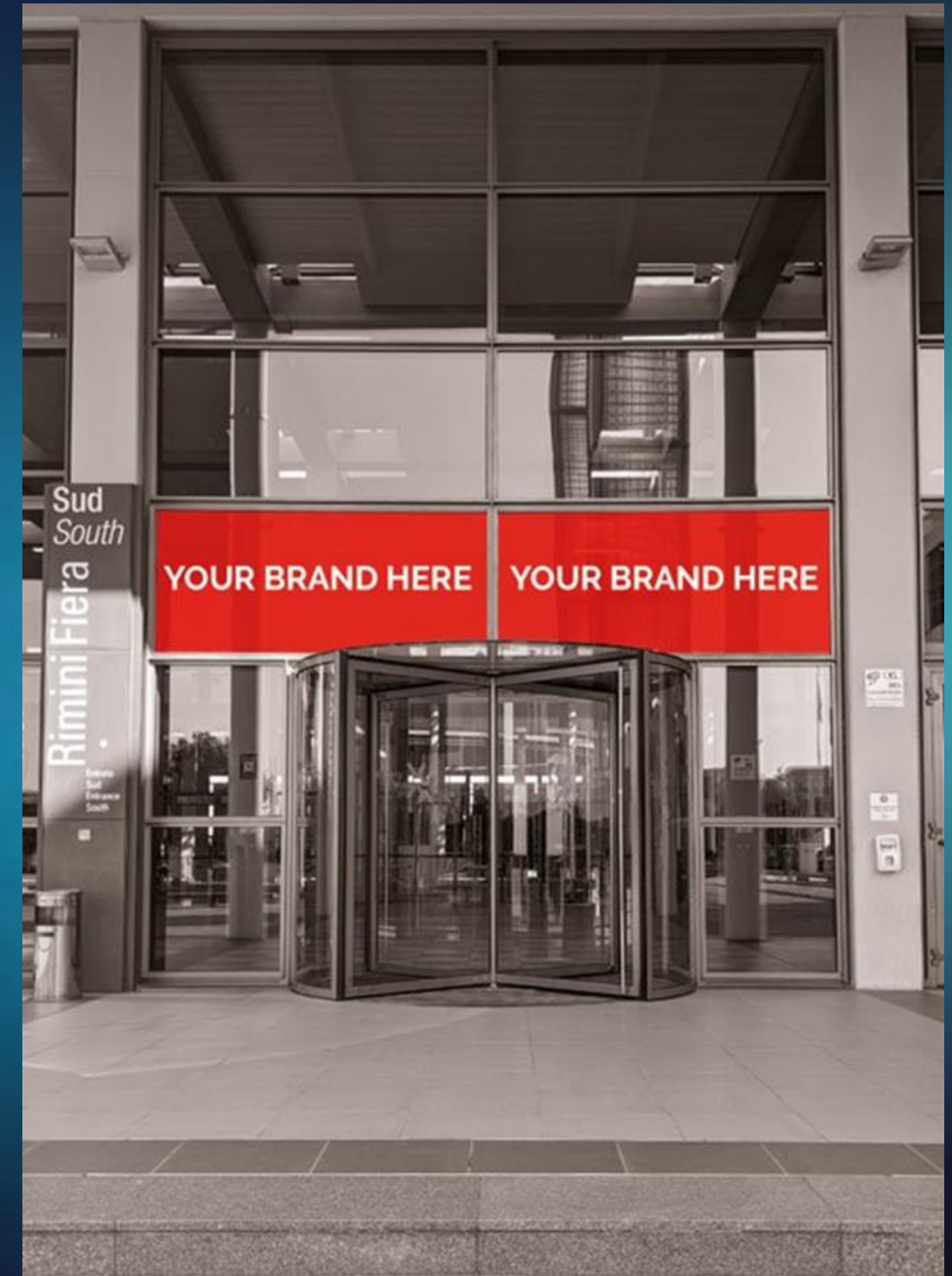
Dimensione: 259cm x 115 cm (bxh)

Materiale grafico: file in PDF alta risoluzione fornito dal cliente

## Consegna materiale

entro 30 giorni dall'inizio della manifestazione

**€ 4.000**



# A.13 INGRESSO



Firma i **tornelli d'ingresso** con i tuoi colori. Fatti notare da tutti i visitatori in ingresso!

## Info tecniche

### **DECORAZIONE TORNELLO**

Dimensione: 63cm x 10cm (bxh)

Materiale grafico: file in PDF alta risoluzione fornito dal cliente

### **DECORAZIONE VETRATA**

Dimensione: 132cm x 88 cm (bxh)

Materiale grafico: file in PDF alta risoluzione fornito dal cliente

## Consegna materiale

entro 30 giorni dall'inizio della manifestazione



**€ 20.000** N.24





# B.1 HALL E AREE COMUNI



Riserva ora il tuo spazio e rendi il tuo brand visibile dalla **hall principale** e dalle **aree servizi e ristorazione**.

## Info tecniche

File in PDF in alta risoluzione

Dimensione 5,2mx3,6m

Risoluzione 300 dpi; font incluse nel PDF

## Consegna materiale

entro 30 giorni dall'inizio della manifestazione

**€ 5.200**



# B.2 HALL E AREE COMUNI



**Telo pubblicitario bifacciale.** Promuovi il tuo brand, il tuo stand e i tuoi prodotti scegliendo uno spazio pubblicitario che ti renderà visibile agli occhi di tutti dalle hall principali e le aree comuni

## Info tecniche

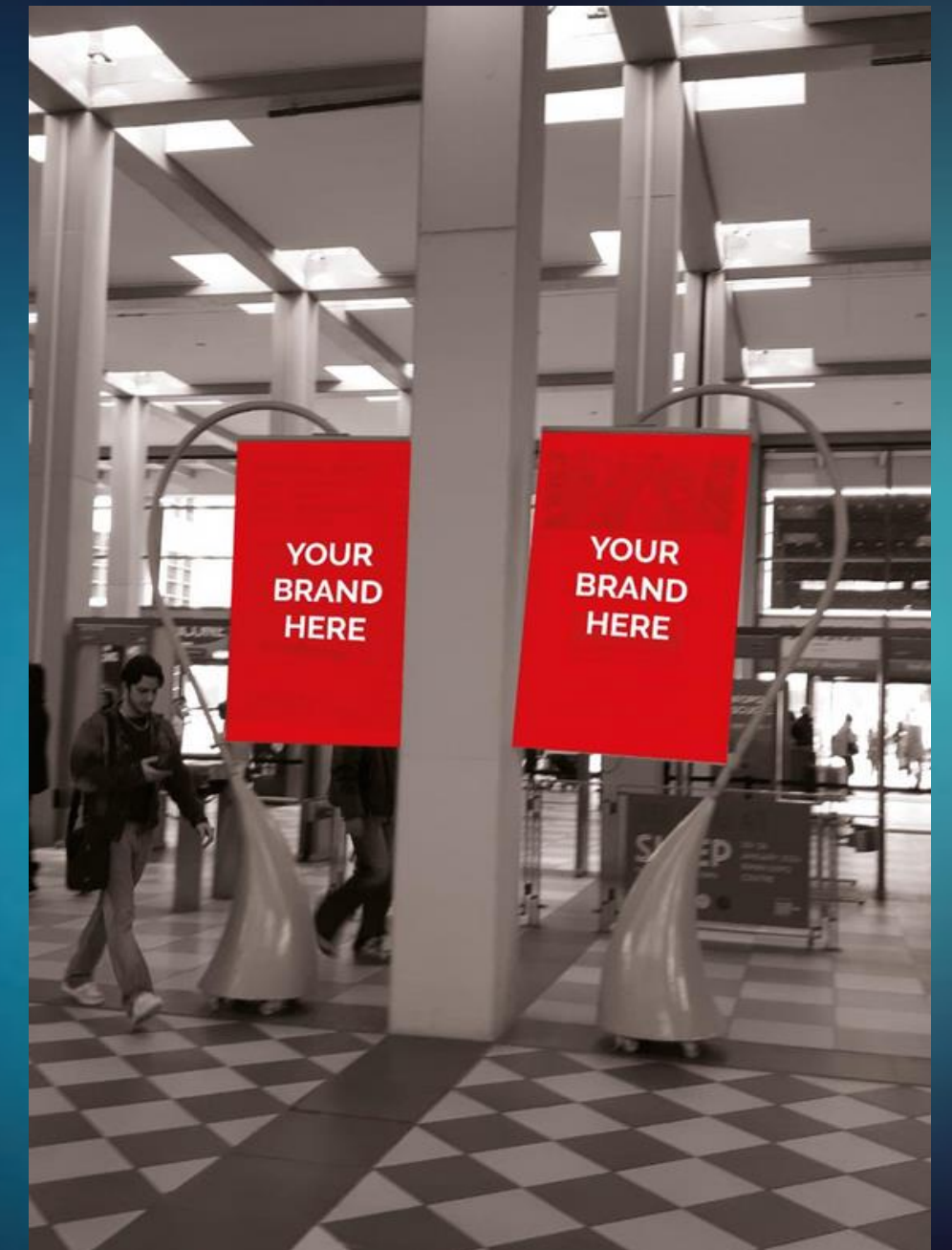
File in PDF in alta risoluzione;

Dimensione 1mx1,40m

Risoluzione 300 dpi; font incluse nel PDF

## Consegna materiale

entro 30 giorni dall'inizio della manifestazione



**€ 900**



# B.3 HALL E AREE COMUNI



**Grafica Adesiva Direzionale.** Valorizza il tuo brand scegliendo questi spazi pubblicitari in grado di offrire massima copertura dai corridoi delle hall principali e dalle corsie interne e quelle sui portici piscine

## Info tecniche

File in PDF in alta risoluzione

Dimensione 5m - 4m

Risoluzione 300 dpi; font incluse nel PDF

## Consegna materiale

entro 30 giorni dall'inizio della manifestazione

**€ 100**

DIAMETRO MT.1

**€ 4.000**

DIAMETRO MT.4

**€ 5.500**

DIAMETRO MT.5



# B.4 HALL E AREE COMUNI



**Telo Pubblicitario Hall Sud.** Scegli di esser sopra gli occhi di tutti in Hall Sud. Il tuo brand otterrà una visibilità d'eccezione ed esclusiva grazie a questo spazio.

## Info tecniche

File in PDF in alta risoluzione;

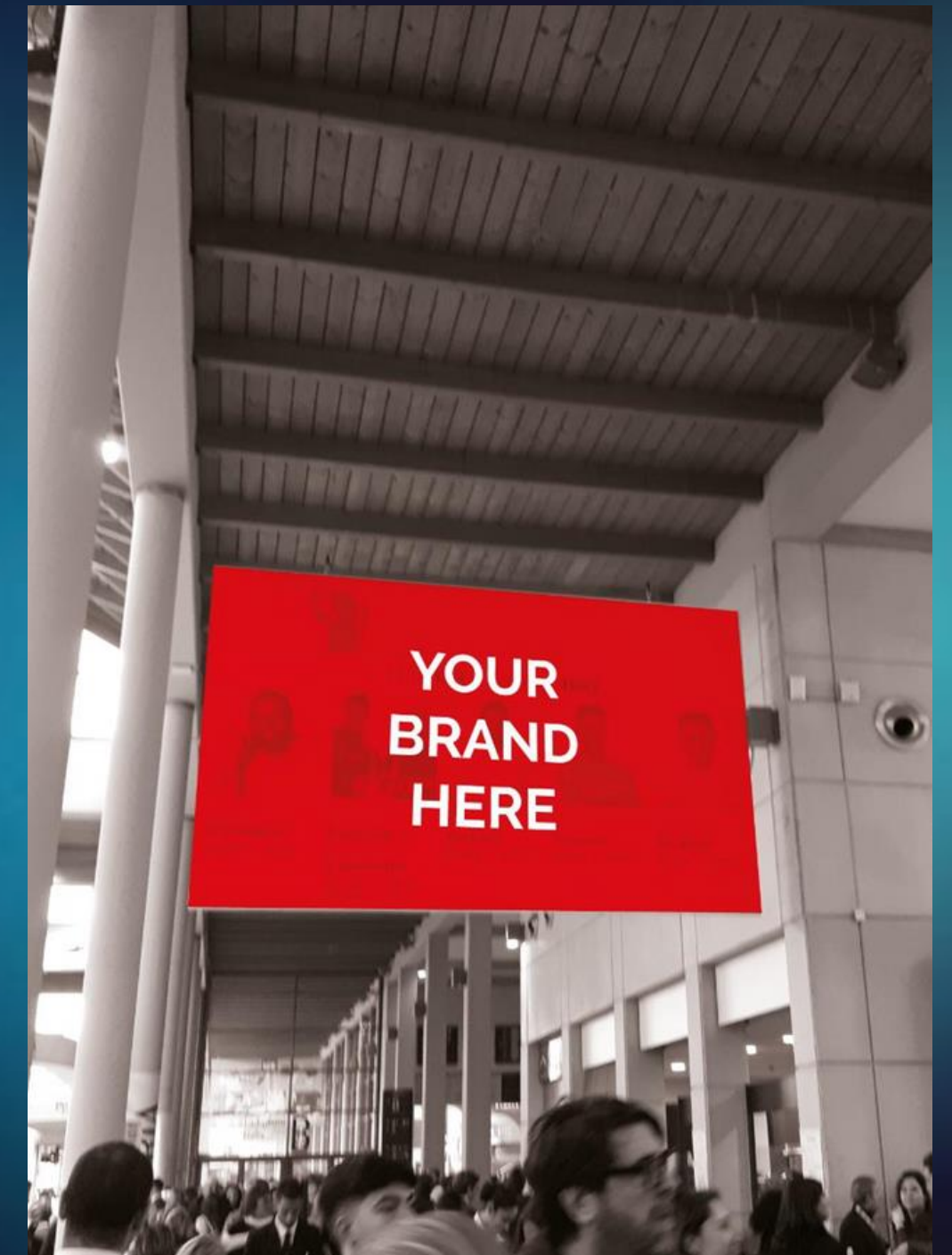
Dimensione 5x3m bifacciale

Risoluzione 300 dpi; font incluse nel PDF

## Consegna materiale

entro 30 giorni dall'inizio della manifestazione

**€ 9.000**



# B.5 HALL E AREE COMUNI



**Spot pubblicitario circuito maxischermi.** Fatti notare da tutti con questo spazio pubblicitario che ti renderà visibile dalla hall principale a chiunque entri in fiera, è ancora in fila. visibile dalla hall principale e dalle aree ristorazione

## Info tecniche

File in PDF in alta risoluzione;

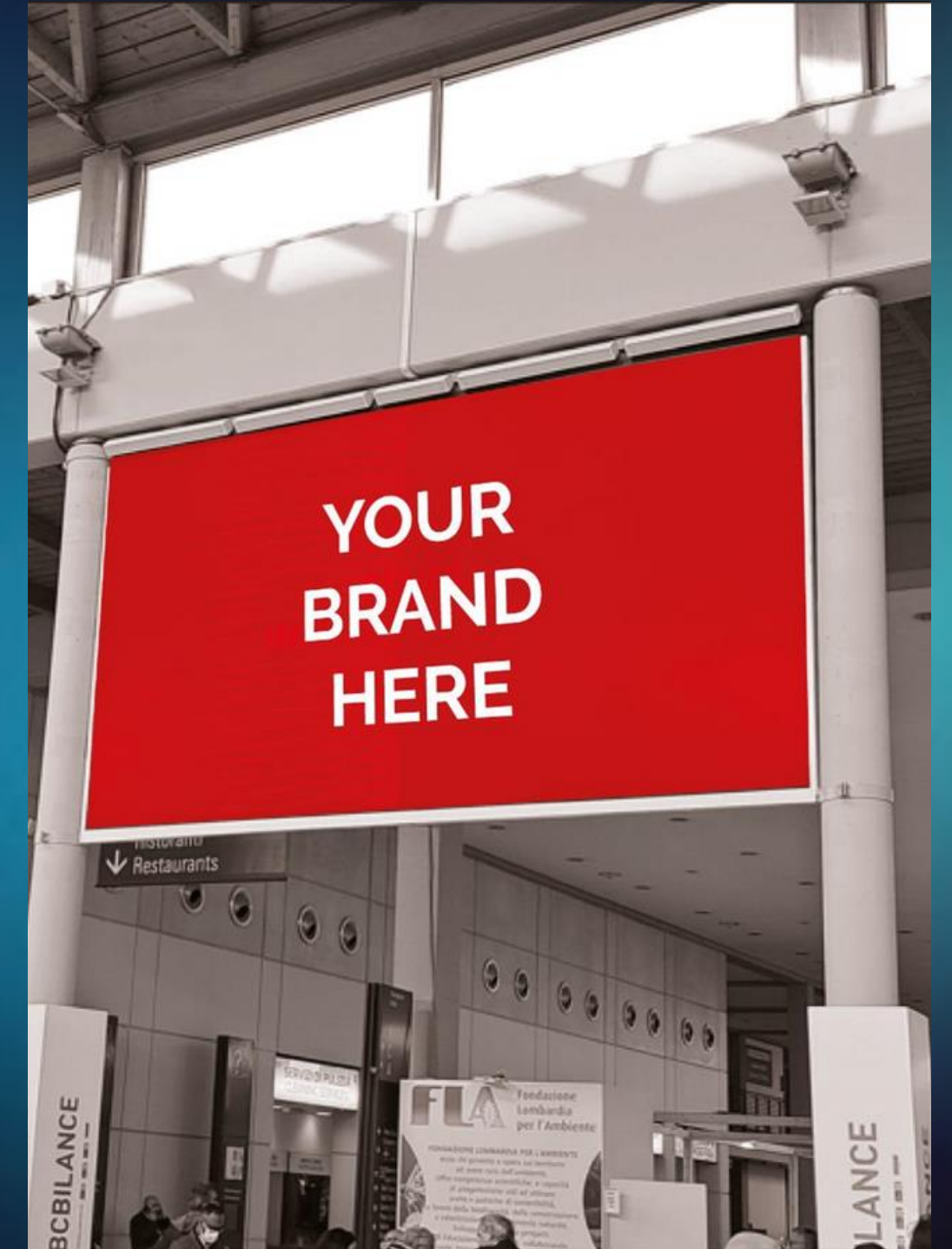
Dimensione 5x3m

Risoluzione 300 dpi; font incluse nel PDF

## Consegna materiale

entro 30 giorni dall'inizio della manifestazione

**€ 1.300**



# B.6 HALL E AREE COMUNI



**Personalizzazione scalinate sale convegni hall sud.** Scegli un punto strategico e rendi il tuo brand visibile agli operatori che si dirigono verso le sale convegni e meeting, così come a quelli che si trovano in Hall Sud.

## Info tecniche

File in PDF in alta risoluzione;

Dimensione 2,95m x 0,15m

Risoluzione 300 dpi; font incluse nel PDF

Numero gradini: 27

## Consegna materiale

entro 30 giorni dall'inizio della manifestazione

**€ 5.000**



# C.1 PERSONALIZZAZIONE COLONNE



**Personalizzazione colonne hall interne** visibile dalle hall principali e aree comuni dedicate a tutti i partecipante alla manifestazione

## Info tecniche

File in PDF in alta risoluzione;

Dimensione a pannello: 0,52m x 3m

Grafica in PVC: 1,25m x 3m risoluzione 300 dpi; font incluse nel PDF

## Consegna materiale

entro 30 giorni dall'iniziodella manifestazione

**€ 1.500**



# C.2 PERSONALIZZAZIONE COLONNE



**Telo pubblicitario** colonne ingressi visibile dai piazzali di ingresso quartiere

## Info tecniche

File in PDF in alta risoluzione;

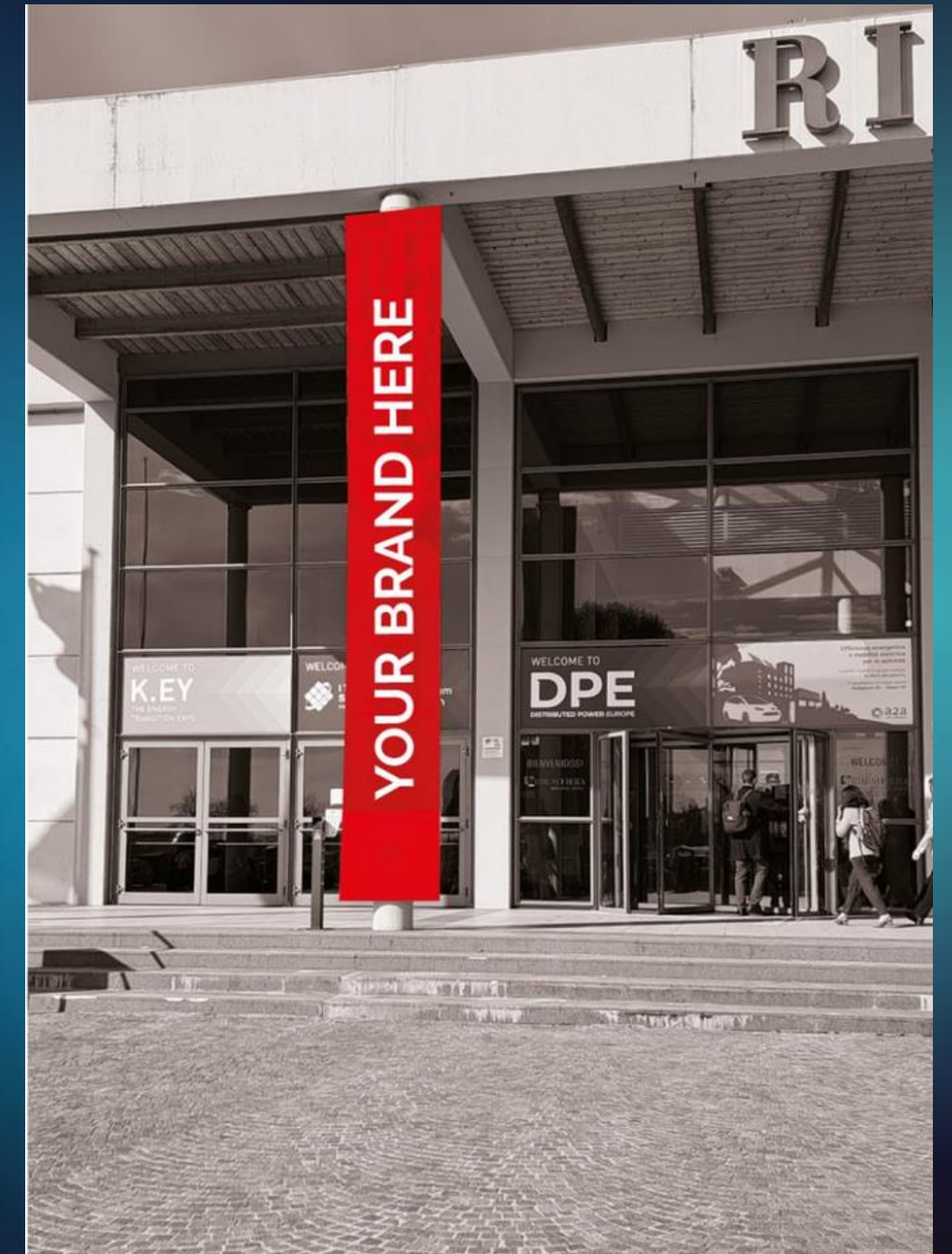
Dimensione 1x7m monofacciale

Risoluzione 300 dpi; font incluse nel PDF

## Consegna materiale

entro 30 giorni dall'inizio della manifestazione

**€ 3.500**





# C.3 PERSONALIZZAZIONE COLONNE



**Telo pubblicitario colonne** hall mt. 1x7 - mt. 1x5 visibile dalle hall principali e aree comuni dedicate a tutti i partecipante alla manifestazione

## Info tecniche

File in PDF in alta risoluzione;

Dimensione 1x7m monofacciale – 1x5m monofacciale

Risoluzione 300 dpi; font incluse nel PDF

## Consegna materiale

entro 30 giorni dall'iniziodella manifestazione

**€ 2.500**



# D.1 ADV NELLE HALL DI ESPOSIZIONE



**Personalizzazione vetrate padiglione** visibile dai portici delle piscine interne, e dalle corsie interne ai padiglioni

## Info tecniche

File in PDF in alta risoluzione;

Dimensione 2,59x1,15m bifacciale

Risoluzione 300 dpi; font incluse nel PDF

## Consegna materiale

entro 30 giorni dall'inizio della manifestazione



€ 3.500



# D.2 ADV NELLE HALL DI ESPOSIZIONE



**Personalizzazione vetrate aree interne** visibile dai corridoi che collegano padiglioni e aree comuni

## Info tecniche

File in PDF in alta risoluzione

Dimensione 2,59x1,15m bifacciale - risoluzione 300 dpi; font incluse nel PDF

## Consegna materiale

entro 30 giorni dall'inizio della manifestazione



**€ 6.000**



# E.1 PISCINE



**Personalizzazione totem pubblicitario piscine interne.** Visibile dai portici delle piscine interne e dalle corsie esterne che collegano i padiglioni

## Info tecniche

File in PDF in alta risoluzione

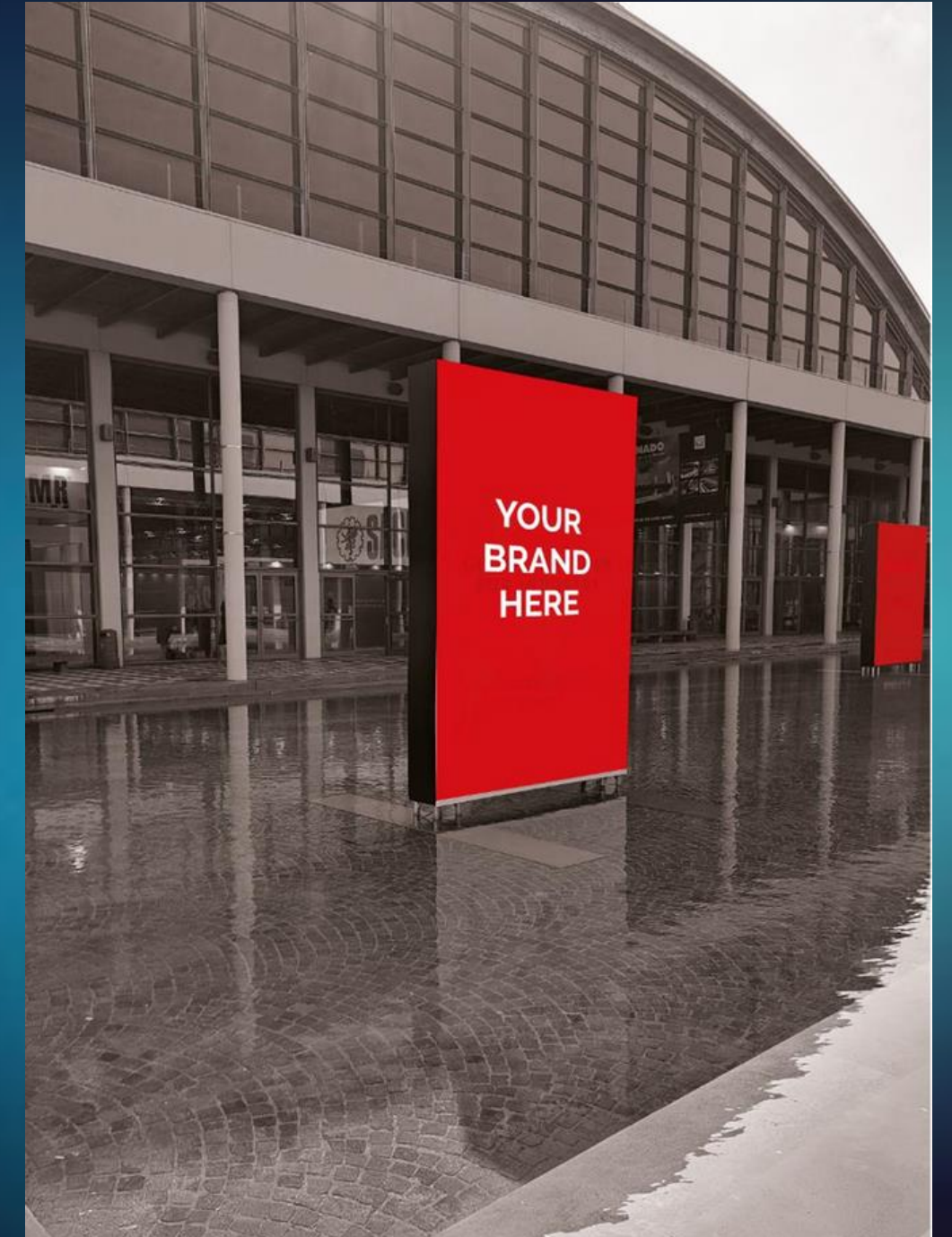
Dimensione 3,5x2,5m bifacciale (orizzontale o verticale) risoluzione 300 dpi

Font incluse nel PDF

## Consegna materiale

entro 30 giorni dall'inizio della manifestazione

**€ 7.500**



# E.2 PISCINE



- Telo pubblicitario portici piscine monofacciale
- Telo pubblicitario portici piscine bifacciale

Visibile dai portici delle piscine interne e dalle corsie esterne che collegano i padiglioni

## Info tecniche

File in PDF in alta risoluzione;

Dimensione 5x3m bifacciale - 3x5m monofacciale  
risoluzione 300 dpi; font incluse nel PDF

## Consegna materiale

entro 30 giorni dall'inizio della manifestazione



**€ 5.500** MONOFACCIALE

**€ 6.000** BIFACCIALE



# E.3 PISCINE



**Struttura cubo posizionato a terra** visibile dai portici delle piscine interne e dalle corsie esterne che collegano i padiglioni.

## Info tecniche

File in PDF in alta risoluzione

Dimensione 3x3m

risoluzione 300 dpi; font incluse nel PDF

## Consegna materiale

entro 30 giorni dall'inizio della manifestazione

**€ 9.000**



# E.4 PISCINE



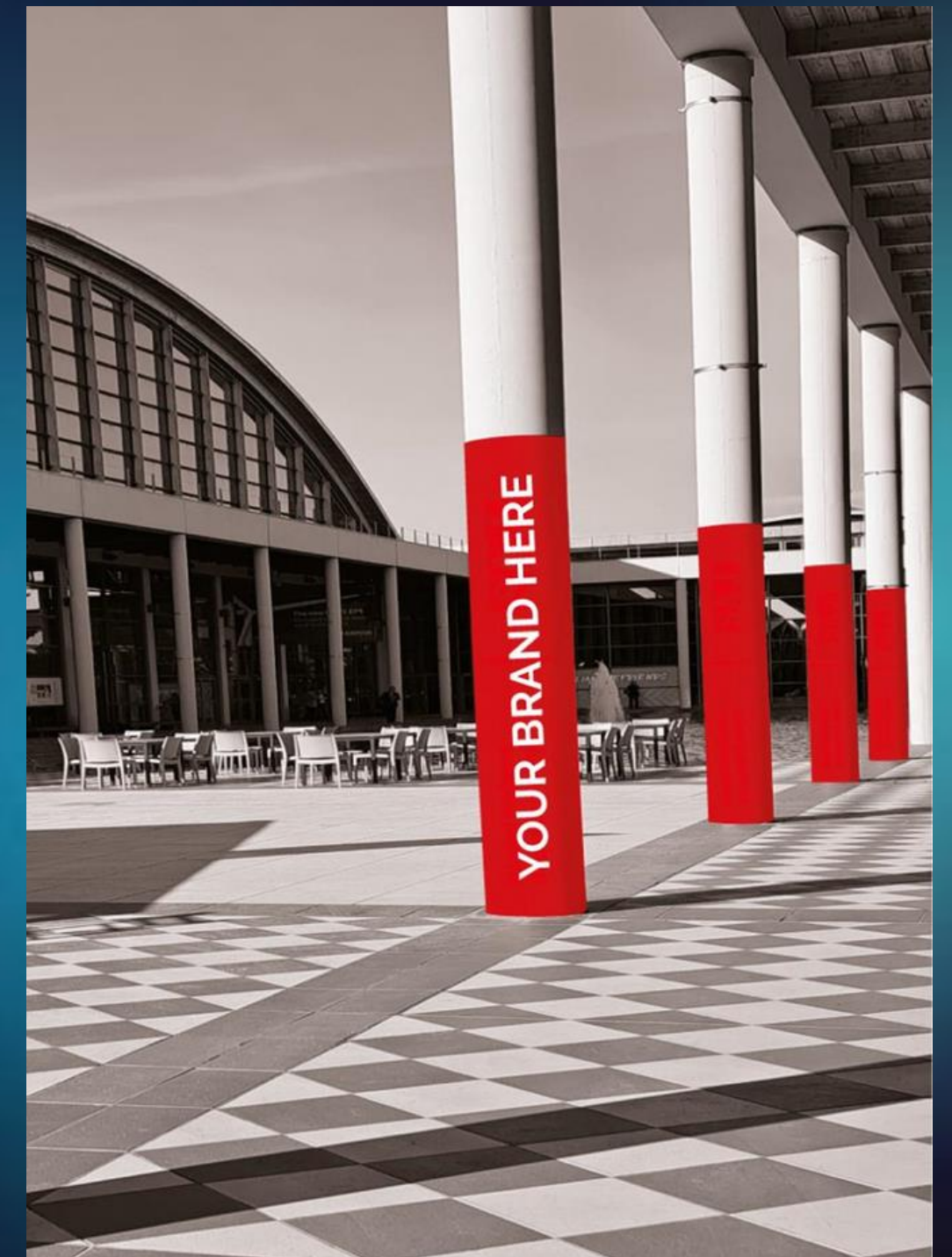
**Personalizzazione colonnato piscine.** Grafica circolare visibile dai portici delle piscine interne e dalle corsie esterne che collegano i padiglioni.

## Info tecniche

File in PDF in alta risoluzione;  
Dimensione 1,25mx3m  
risoluzione 300 dpi; font incluse nel PDF

## Consegna materiale

entro 30 giorni dall'inizio della manifestazione



**€ 7.000** 10 COLONNE



# F.1 AREE COMUNI



**Personalizzazione specchi toilet** visibile su tutti gli specchi toilet

## Info tecniche

File in PDF in alta risoluzione

Risoluzione 300 dpi; font incluse nel PDF

## Consegna materiale

entro 30 giorni dall'inizio della manifestazione

**€ 7.500**

**N. 48 ADV BAGNI  
PADIGLIONI**

**€ 15.000**

**N. 96 ADV BAGNI  
PADIGLIONI**





# F.2 MERCHANDISING



Visibilità del vostro logo da inserire su **cordini** da distribuire agli ingressi

## Info tecniche

Personalizzazione in manifestazione su richiesta

## Consegna materiale

entro 2 mesi dall'inizio della manifestazione



€ 6.000

DISTRIBUZIONE CORDINO  
PORTA BEDGE



# F.2 MERCHANDISING



Visibilità del vostro logo da inserire su **shopper** da distribuire agli ingressi

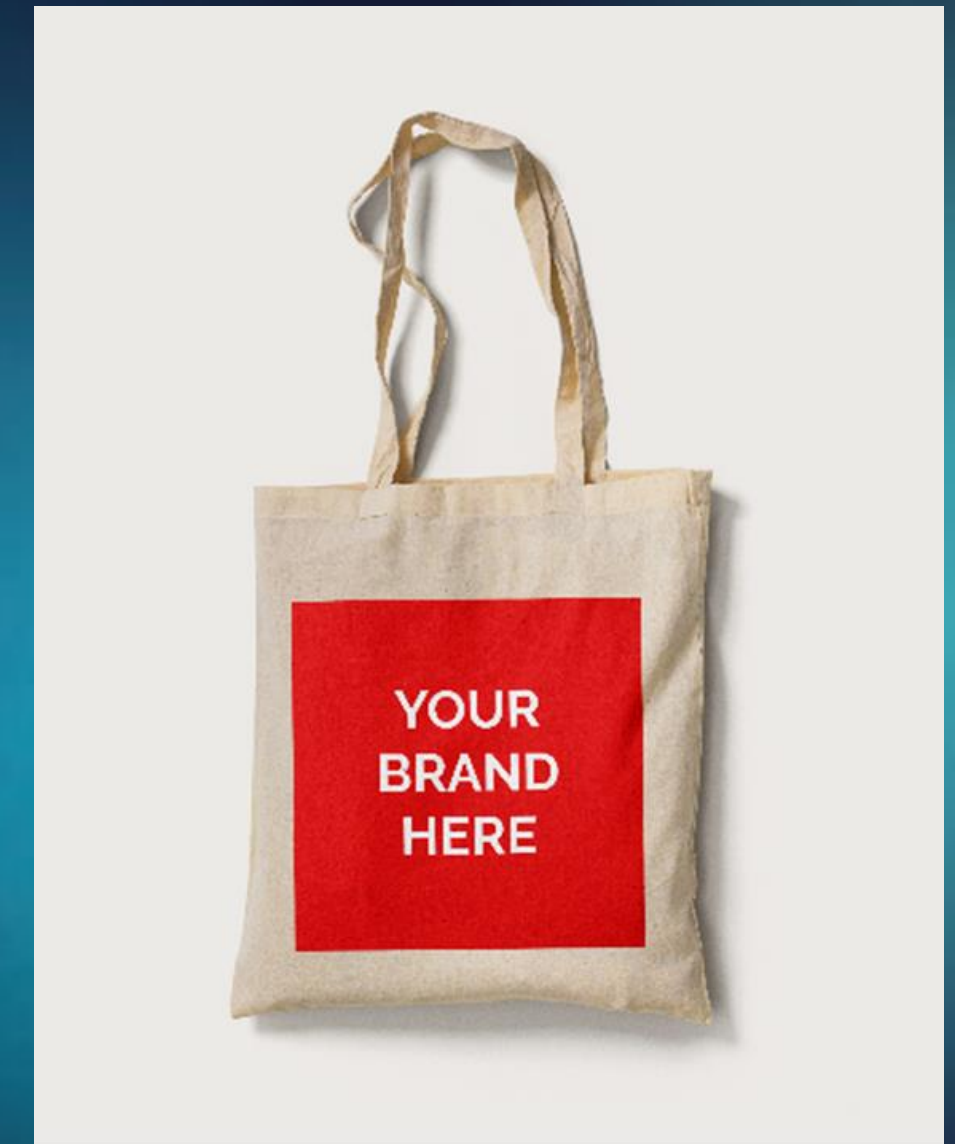
## Info tecniche

Personalizzazione in manifestazione su richiesta.

\*quantitativo da n.pezzi richiesto

## Consegna materiale

Entro 2 mesi dall'inizio della manifestazione



## PREZZO SU RICHIESTA



Rimini Expo Centre



24 - 27 SETTEMBRE 2024

**GreenTech**Insights

